

ZO ČSCH Holice

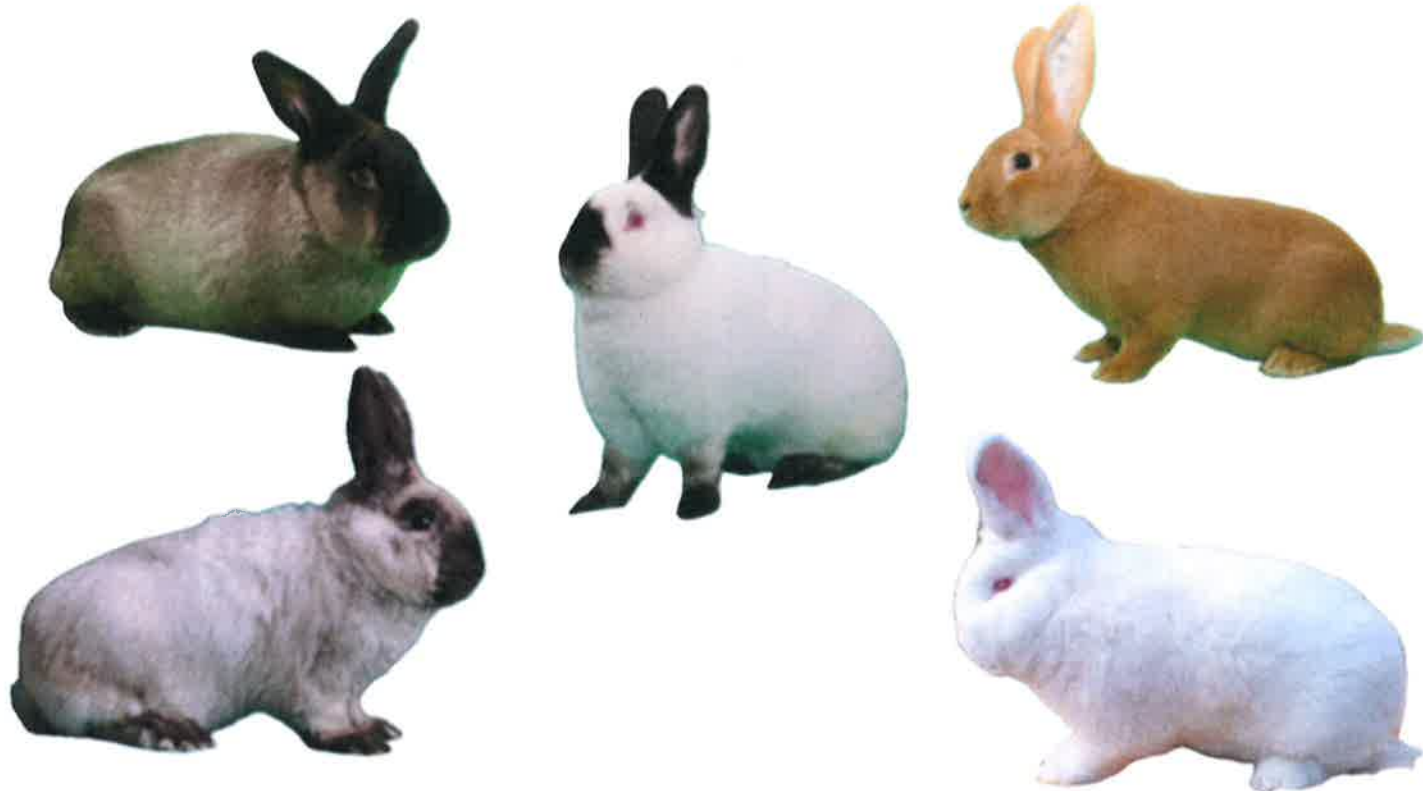


Katalog

33. mistrovství KCHKMP



15. února 2025



chovatelský areál ZO ČSCH Holice

MAISON FÉODALE ROYAL DE HEUS



Trouw Nutrition Biofaktory s.r.o.



Ti dá víc



**Pardubický
kraj**



Holice

**Výstava je pořádána za podpory
Pardubického kraje a města Holice**

33. mistrovství klubu chovatelů králíků masných plemen

*Se konaná za podpory Pardubického kraje a
radního Pardubického kraje
pro venkov, životní prostředí a zemědělství Miroslava Krčila.*

Čestné předsednictvo

Krčil Miroslav Dis.	radní Pardubického kraje
Mgr. Výborný Ondřej	starosta města Holice
Ing. Řídký Pavel	předseda KCHKMP
Valenta Aleš	předseda ZO ČSCH Holice
Kašpar Ladislav	emeritní předseda KCHKMP a ZO ČSCH Holice

Aleš Valenta, předseda ZO ČSCH Holice

Vážený přítel, vážení návštěvníci.

Jsem rád, že Vás opět můžeme přivítat v prostorách výstavního areálu ZO ČSCH Holice na již 33. mistrovství KCHKMP. Výstavu pro vás připravila ZO ČSCH Holice pro klub chovatelů králíků masných plemen.

Za každým vystaveným králíkem, kterého vidíte ve výstavní kleci, jsou desítky hodin práce, spousta nervů, únavy a lásky, kterou chovatel do svých zvířat vkládá. Proto bych si přál, aby každý hledal při pohledu na vystavená zvířata to pěkné a ocenil tak celkové snažení nás, chovatelů. Doufám, že zde strávíte mnoho nezapomenutelných chvil, potkáte přátele, a v neposlední řadě nakoupíte i kvalitní chovná zvířata, která budou do vašich chovů přínosem.

Děkuji všem vystavovatelům za obeslání výstavy a gratuluji všem, kteří uspěli v soutěžení o poháry a čestné ceny. Tato výstava je velice náročná na finanční zabezpečení. Dovolte mi prosím, abych poděkoval všem, kteří se podílejí na tom, že jsme mohli tuto výstavu uspořádat. Dále pak děkuji všem garantům a jiným dobrovolníkům, kteří věnovali svůj volný čas této výstavě.

Závěrem bych Vám všem chtěl popřát pěkný chovatelský zážitek, hodně úspěchů a především pevné zdraví.

Ing. Pavel Řídký, předseda Klubu chovatelů králíků masných plemen

Vážený návštěvníci.

Dovolte mi nejdříve vám poděkovat za návštěvu této výstavy, kterou pro náš KLUB KCHKMP připravila a zajistila ZO Holice. Mistrovství Klubu masných plemen má v tomto areálu již tradici a pro KLUB je to největší výstava v daném roce. Klub sdružuje plemena Nb, Bu, Kal, Siv, Kuv a Ni. Kromě plemena Ni, které není letos vystaveno, uvidíte téměř 500 ks králíků těchto plemen jak od našich vystavovatelů, tak od našich zahraničních přátel z Rakouska, Německa a Polska. Letošní Mistrovství je již 33. v pořadí. Vaše přítomnost je i poděkováním všem členům Klubu, vystavovatelům a členům ZO Holice, kteří tuto výstavu zajistili a vystavili zde svá zvířata. Děkuji i všem sponzorům, uvedeným v katalogu výstavy za finanční a materiální pomoc, bez kterých by se tato velká výstava velmi těžko organizovala.

Řada velmi dobrých ocenění vystavených a prodejních zvířat je příslibem pro další budoucnost a rozšíření našich plemen, která se chovají jak pro krásu, tak užitek. Pokud do dalšího chovu nenajdete na této výstavě králíka, kterého potřebujete, zkontaktujte přímo chovatele. Celý adresář Klubu je na našich webových stránkách.

Rádi mezi sebe přivítáme další zájemce o členství v našem Klubu. Není rozhodující věk, ale zájem a chuť pomoci udržet tato plemena a poznat partu lidí, kteří tato plemena chovají a stále zlepšují jejich kvalitu. Již jen samotná diskuze u klecí přináší další chovatelské poznatky a výměnu zkušeností, a proto vám všem přeji pohodovou prohlídku výstavy a příjemně prožitý dnešní sobotní den v Holicích.

Partner výstavy



de heus 



Trouw Nutrition Biofaktory s.r.o.



Výroba a prodej:

- premixy krmných aditiv pro výrobce krmných směsí
- doplňková vitaminová a minerální krmiva pro hospodářská zvířata
- tekuté vitaminové přípravky
- vodorozpustné vitaminové koncentráty
- mléčné náhražky a mléčné krmné směsi
- doplňková vitaminová a minerální krmiva, extrudovaná krmiva a müsli pro koně
- extrudovaná krmiva, vitaminové a speciální přípravky pro psy a kočky i v tabletové formě
- vitaminominerální doplňky pro holuby, terarijní zvířata, exotické ptáky, drobné hlodavce a kožešinová zvířata
- veterinární léčiva
- produkce a dodávka jednodenních slepiček a násadových vajec

33. mistrovství KCHKMP Holice 2025

Novozélandský bílý - Nb									
1.	K	3,90	1,0	4-4	S-220	93,0	3.2.1 B-1059 Fritz	550,-	Kašpar Ladislav
2.	K	4,40	0,1	4-4	S-223	95,5	4-2 S-248 Kašpar	550,-	//
3.	K	4,46	0,1	4-4	S-225	96,0	//	-	//
4.	K	4,10	0,1	4-4	S-227	95,0	//	550,-	//
						379,5			
5.	K	4,99	1,0	C1-4	17-1	výl.	1-3/S-40 Jakubův	880,-	Černý Lukáš
6.	K	4,80	1,0	C1-4	17-2	96,0	3-2 / S-452 Kancnýř	880,-	//
7.	K	4,94	0,1	C1-4	17-5	96,5	//	-	//
8.	K	4,90	0,1	C1-4	17-4	95,5	//	-	//
9.	K	4,80	1,0	2-4	S-69	96,5	235 / F523 Peters	1100,-	Heglas Milan
10.	KT	4,50	1,0	2-4	S-70	96,5	3-3 / 76-64 Heglas	-	//
11.	KT	4,28	1,0	3-4	S-93	96,0	235 / F523 Peters	1100,-	//
12.	KT	4,60	1,0	3-4	S-94	95,0	4-3 / 76-85 Heglas	880,-	//
						384,0			čestná cena
13.	K	4,43	1,0	4-4	S-336	94,5	1-3/S-55 Jiránek	660,-	Ing. Kazbunda Miloslav
14.	K	4,50	1,0	4-4	S-337	95,0	2-1/S-48 Kazbunda	660,-	//
15.	K	4,10	1,0	4-4	S-338	94,5	//	660,-	//
16.	KT	4,20	0,1	4-4	S-339	95,5	//	-	//
						379,5			
17.	K	4,83	0,1	C5-4	S-439	96,0	P. Hartmut	880,-	Jakubův Karel
18.	K	4,90	0,1	C5-4	S-440	96,5	K. Jakubův	-	//
19.	K	4,96	0,1	C5-4	S-441	96,5	K. Jakubův	-	//
20.	K	4,90	0,1	C5-4	S-442	95,0	P. Hartmut	-	//
						384,0			vítěz výstavy
21.	K	4,80	1,0	C4-4	17-14	94,0	1-3/S-40 Jakubův	880,-	Černý Lukáš
22.	K	4,70	0,1	C4-4	17-16	95,5	1-0 / 17-11 Černý	-	//
23.	K	5,00	0,1	C4-4	17-17	94,5	//	770,-	//
24.	K	4,60	0,1	C4-4	17-18	95,0	//	880,-	//
						379,0			
25.	K	4,51	1,0	4-4	S-212	96,0	1-3S-132Niedermirtlová	550,-	Kašpar Ladislav
26.	K	4,20	1,0	4-4	S-214	95,0	2-3 S-81 Kašpar L.	550,-	//
27.	K	4,00	1,0	4-4	S-215	94,0	//	550,-	//
28.	K	4,40	0,1	4-4	S-219	95,0	//	-	//
						380,0			
29.	K	4,30	1,0	4-4	54-21	93,5	3.3.2/I-103 Weber	770,-	Bc. Rodr Pavel
30.	K	4,50	1,0	4-4	54-22	94,0	4-2/54-31 Rodr	770,-	//
31.	K	4,32	1,0	6-4	54-33	95,5	3.2.54/W-291 Beckmann	-	//
32.	K	4,80	0,1	6-4	54-34	94,5	4-2/54-44 Rodr	770,-	//
						377,5			
33.	K	4,13	1,0	4-4	56-5	94,0	3-2/S-458 Bašta	770,-	Kohoutek Jan
34.	K	4,20	1,0	4-4	56-6	95,0	6-2/S-593 Kazbunda	-	//
35.	K	4,70	0,1	4-4	56-7	95,0	//	770,-	//
36.	K	4,20	0,1	4-4	56-8	93,0	//	-	//
						377,0			
37.	K	4,07	0,1	4-4	S-230	94,0	3.2.1 B-1059 Fritz	550,-	Kašpar Ladislav
38.	K	4,00	0,1	4-4	S-231	95,0	4-3 S-122 Kašpar	-	//
39.	K	4,07	0,1	4-4	S-232	96,0	//	-	//
40.	K	4,20	0,1	4-4	S-234	95,0	//	550,-	//
						380,0			
41.	K	4,00	1,0	7-4	S-376	95,0	4-3/S-349Kreisinger	660,-	Kreisinger Roman
42.	K	4,50	1,0	7-4	S-377	95,0	5-3/S-363Kreisinger	660,-	//
43.	K	4,30	0,1	7-4	S-378	95,5	//	660,-	//
44.	K	4,40	0,1	7-4	S-379	95,0	//	660,-	//
						380,5			čestná cena
45.	K	4,17	1,0	7-4	S-380	výl.	4-3/S-350Kreisinger	660,-	Kreisinger Roman
46.	K	4,10	1,0	7-4	S-381	94,5	5-3/S-361Kreisinger	660,-	//
47.	K	3,59	1,0	7-4	S-382	výl.	//	660,-	//
48.	K	4,10	0,1	7-4	S-383	94,0	//	660,-	//

49.	K	4,18	1,0	7-4	S-388	nekl.	3-1/S-327Kancýř P.	660,-	Kreisinger Roman
50.	K	3,60	1,0	7-4	S-389	93,5	3-2/S-422Kreisinger	660,-	//
51.	K	4,16	0,1	7-4	S-391	94,5	//	660,-	//
52.	K	4,40	0,1	7-4	S-392	94,5	//	660,-	//
53.		4,36	1,0	1-4	S-19	nekl.	4-3 / S-210 Niedermirtlova	-	Trombik Jiří
							2-2 / S-572 Vávra		
54.		4,70	1,0	6-4	S-360	94,5	2-3 / 76-37 Heglas	-	//
							2-2 / S-572 Vávra		
55.		4,58	0,1	C4-4	17-10	96,0	1-3/S-40 Jakubův	880,-	Černý Lukáš
56.		4,60	0,1	C4-4	17-11	95,5	1-0 / 17-15 Černý	880,-	//
57.	T	4,76	0,1	2-4	S-113	97,0	3-3/ S-478 Jiránek	-	Jiránek Vladimír
							1-3/ S- 56 Jiránek		pohár nejlepší srst
58.	T	4,70	0,1	5-4	S-425	95,0	4-2/ S-191 Niedermirtlová	-	//
							1-3/ S- 56 Jiránek		
59.	T	4,50	0,1	6-4	S-427	94,5	4-2/ S-191 Niedermirtlová	-	//
60.	T	4,50	0,1	6-4	S-428	96,0	5-3/ 54-56 Rodr	-	//
61.	T	4,12	1,0	4-4	S-195	94,5	3-3 / S-485 Jakubův	660,-	Mgr. Podhorský Miroslav
62.	T	4,40	1,0	4-4	S-197	96,0	4-1 / S-228 Kašpar L.	660,-	//
63.	T	4,73	0,1	4-4	S-193	95,5	3-3 / S-485 Jakubův	660,-	//
							4-3 / S-415 Podhorský		
64.	T	5,00	1,0	1-4	S-51	97,0	2344/W291 Beckmann	-	šampión 1,0
65.		4,50	1,0	1-4	S-52	96,0	2-3 / 76-39 Heglas	880,-	Heglas Milan
66.	T	4,40	0,1	4-4	S-184	96,0	2344/W291 Beckmann	-	//
							3-3 / 76-64 Heglas		
67.		4,60	1,0	1-4	11-1	94,5	1-3 / S-43 Jakubův	770,-	Bařta Antonín
							1-3 / S-155 Bařta		
68.		4,50	1,0	3-4	11-16	94,0	2-3 / 76-36 Heglas	660,-	//
69.		4,45	0,1	3-4	11-13	95,0	3-3 / S-213 Kazbunda	660,-	//
70.		4,50	0,1	3-4	11-14	95,5	//	660,-	//
71.		4,60	0,1	3-4	11-12	94,0	//	660,-	//
72.		4,80	1,0	1-4	54-1	95,0	3.2.54/W-291 Beckmann	770,-	Bc. Rodr Pavel
							4-2/54-44 Rodr		
73.		4,89	0,1	5-4	54-26	93,5	3.2.54/W-291 Beckmann	770,-	//
74.		4,00	1,0	5-4	54-27	výl.	3-3/54-28 Rodr	770,-	//
75.		4,39	0,1	5-4	54-28	94,5	//	770,-	//
76.							nedodáno		Ing. Kazbunda Miloslav
77.		4,73	1,0	1-4	S-13	nekl.	1-3/S-196 Matoušek	660,-	//
							2-1/S-48 Kazbunda		
78.		4,40	0,1	4-4	S-330	94,0	1-3/S-196 Matoušek	594,-	//
							3-3/S-2170 Kazbunda		
79.		4,56	0,1	4-4	S-332	95,5	1-3/S-196 Matoušek	660,-	//
80.		4,60	0,1	4-4	S-333	95,0	3-3/S-2150 Kazbunda	660,-	//
81.		4,28	0,1	4-4	S-334	95,0	//	660,-	//
82.		4,50	0,1	4-4	S-340	94,5	1-3/S-196 Matoušek	715,-	//
							2-3/S-23 Kazbunda		
83.		3,86	1,0	4-4	S-229	92,0	3.2.1 B-1059 Fritz	550,-	Kařpar Ladislav
84.		4,00	0,1	4-4	S-233	94,5	4-3 S-122 Kařpar	550,-	//
85.		4,56	1,0	C1-4	S-176	95,5	M. Heglas	-	Jakubův Karel
							M. Heglas		
86.		4,50	0,1	C5-4	S-443	95,0	P. Hartmut	880,-	//
							K. Jakubův		
87.							nedodáno		
88.		4,50	0,1	C1-4	S-44	95,5		-	Kancnýř Pavel
89.		4,65	0,1	C1-4	S-45	97,5		-	šampión 0,1

Kuní velký hnědý - Kuv h									
91.	K	3,80	1,0	5.4.18	S25	94,0	5.3.30/S25 Anders	990,-	Anders Gunter (DE)
92.	KT	4,40	1,0	5.4.19	S25	94,0	3.3.28/S25 Anders	990,-	//
93.	K	4,50	0,1	5.4.21	S25	95,0	//	990,-	//
94.	KT	4,85	0,1	5.4.23	S25	95,0	//	990,-	//
						378,0			čestná cena
95.		4,60	1,0	3.4.6	K5	93,5	4.3.21/K5 Warmuth	-	Warmuth Manfred (AT)
96.		4,80	1,0	3.4.7	K5	95,0	5.3.23/E34 Raudaschl	-	//
97.		5,00	0,1	3.4.8	K5	nekl.	//	1100,-	//
98.				nedodáno					
99.	K	3,40	1,0	9-4	S-60	94,5	5-2/S-58K Topinka	550,-	Ing. Topinka Jiří
100.	K	3,25	1,0	9-4	S-61	94,5	7-4/S-631 Topinka	550,-	//
101.	K	3,80	0,1	9-4	S-56	výl.	5-2/S-58K Topinka	550,-	//
102.	K	3,50	0,1	9-4	S-58	94,0	9-4/S-639 Topinka	550,-	//
103.	K	3,60	1,0	C8-4	S-48	95,0	C3-3 59-6 Berka Pavel	660,-	Pavlík Petr
104.	K	3,80	1,0	C8-4	S-49	94,0	C5-3 S-17 Pavlík Petr	660,-	//
105.	K	3,85	0,1	C8-4	S-51	95,5	C3-3 59-6 Berka Pavel	-	//
106.	K	3,90	0,1	C8-4	S-52	93,0	C8-3 S-50 Pavlík Petr	660,-	//
						377,5			
107.		4,70	1,0	4-4	17-13	94,5	5-3 / S-36 Luňák	770,-	Moc Lukáš
108.		5,00	0,1	4-4	17-14	93,0	3-3 / 17-23 Moc	770,-	//
109.		3,90	0,1	8-4	S-66	94,0	124/K-5 Warmuth	770,-	Dlouhý Štěpán
110.		3,65	0,1	8-4	S-68	93,5	1-2 /S-25 Dlouhý Št.	770,-	//
111.				nedodáno					Anders Gunter (DE)
112.		5,00	0,1	5.4.28	S25	94,5	0.3.15/S25 Anders	990,-	//
							1.3.21/S25 Anders		
113.	T	3,20	1,0	6.4.30	S25	výl.	0.3.15/S25 Anders	-	//
114.	T	4,00	0,1	6.4.31	S25	výl.	6.3.59/G236Herrmann	-	//
115.	T	4,25	1,0	4.4.32	G236	95,0	4.3.39 / G236 Herrmann	-	Warmuth Manfred (AT)
							3.3.21 / G236 Herrmann		
116.	J	3,65	1,0	C8-4	S-50	výl.	C3-3 59-6 Berka Pavel	660,-	Pavlík Petr
							C8-3 S-50 Pavlík Petr		
Kuní velký modrý - Kuv m									
117.	K	4,15	0,1	3443	E77	94,5	E77 / 3252 Achleitner	1100,-	Achleitner Hans-Jürgen (AT)
118.	K	4,80	0,1	3450	E77	94,0	E77 / 6274 Achleitner	1100,-	//
119.	K	4,30	1,0	5492	E77	95,0	E77 / 4357 Achleitner	-	//
120.	K	4,00	0,1	5495	E77	nekl.	E77 / 3265 Achleitner	1320,-	//
121.	KT	4,20	1,0	4-4	S-51	94,0	2-2 / 53-1 Mlateček	880,-	Moravec Lukáš
122.	KT	4,00	1,0	4-4	S-54	výl.	5-3 / S-56 Bucharová	880,-	//
123.	KT	4,50	0,1	4-4	S-55	95,5	//	-	//
124.	KT	5,00	0,1	4-4	S-56	94,0	//	-	//
125.				nedodáno					
126.		4,85	1,0	3.4.1	K5	95,0		-	Warmuth Manfred (AT)
127.		4,75	0,1	3.4.12	K5	nekl.	1.9.1/K5 Warmuth	1100,-	//
128.		4,90	0,1	3.4.13	K5	95,0	S0-2/S-5 Luňák	1100,-	//
129.	K	4,60	0,1	6-4	S-59	95,5	S 1-3 / 39-4 Spuchlák	880,-	Bachurová Dagmar
130.	K	4,80	0,1	6-4	S-60	94,5	C 6-2 / S-12 Bachurová	880,-	//
131.	K	4,85	0,1	6-4	S-61	95,0	//	880,-	//
132.	K	4,25	0,1	6-4	S-62	93,5	//	880,-	//
						378,5			

133.	K	4,30	1,0	6496	E77	95,5	E77 / 4372 Achleitner	-	Achleitner Hans-Jürgen (AT)
134.	K	4,40	0,1	6499	E77	96,0	E77 / 3344 Achleitner	1320,-	šampion 0,1
135.	KT	4,70	1,0	5478	E77	96,5	E77 / 3252 Achleitner	-	šampion 1,0
136.	KT	4,50	1,0	5481	E77	96,0	E77 / 4361 Achleitner	-	//
						384,0			vítěz výstavy
137.	K	5,00	0,1	4.4.5	S393	93,5	3.3.4/S393 Hofmann	990,-	Hofmann Christian (DE)
138.	K	4,65	0,1	4.4.6	S393	94,0	4.3.2/S393 Hofmann	990,-	//
139.	K	4,85	1,0	1.4.1	S393	94,0	3.1.8/S393 Hofmann	990,-	//
140.	K	4,35	1,0	1.4.2	S393	výl.	4.3.7/S393 Hofmann	990,-	//
141.	K	4,00	1,0	8-4	S-64	94,0	E-77 /1314 Achleitner	770,-	Dlouhý Štěpán
142.	K	4,30	1,0	8-4	S-65	93,5	3-3 /S-21 Dlouhý Št.	770,-	//
143.	K	3,80	0,1	8-4	S-66	94,5	//	770,-	//
144.	K	3,90	0,1	8-4	S-67	95,0	//	770,-	//
						377,0			
145.	KT	4,00	0,1	7-4	S-68	94,5	5-3 / 60-52 Tásler	880,-	Moravec Lukáš
146.	KT	4,35	0,1	7-4	S-69	výl.	5-3 / S-56 Bucharová	880,-	//
147.	KT	4,10	0,1	7-4	S-70	výl.	//	880,-	//
148.	KT	4,15	0,1	7-4	S-71	nekl.	//	880,-	//
149.	T	4,50	1,0	4.4.18	S25	95,0	3.3.9/S25 Anders	-	Anders Gunter (DE)
							4.3.15/S25 Anders		
150.		4,10	1,0	4.4.29	S25	92,0	3.3.2/S25 Anders	990,-	//
							6.3.24/S25 Anders		
151.		4,40	1,0	4-4	28-1	nekl.	K5/191 Warmuth	1100,-	Maceček Michal
							K5/2315 Warmuth		
152.		4,50	1,0	4-4	28-5	94,0	K5/4317 Warmuth	1100,-	//
153.		4,80	0,1	4-4	28-6	93,0	K5/2316 Warmuth	1100,-	//
154.		4,70	0,1	5-4	28-11	94,0	T541/581 Achleitner	-	//
							5320/S25 Anders		
155.		4,40	0,1	4-4	S-32	95,5	E-77 /1314 Achleitner	770,-	Dlouhý Štěpán
							3-3 /S-21 Dlouhý Št.		
156.	T	4,50	1,0	3-4	S-38	94,0	3-2 / 64 - 10 Daněk	-	Bogacz Pavel
157.	T	4,70	1,0	3-4	S-39	95,5	6 - 2 / S-42 Bogacz	-	//
158.	T	4,30	1,0	6-4	S-58	výl.	3-2 / 64 - 4 Daněk	-	//
							7 - 2 / S-42 Bogacz		
159.		4,50	1,0	5480	E77	95,5	E77 / 3252 Achleitner	1100,-	Achleitner Hans-Jürgen (AT)
							E77 / 4361 Achleitner		
Siamský velký žlutý Siv ž									
160.	K	4,50	0,1	3.4.15	KJ5	94,5	1.3.2/KJ5 Vrecar	-	Vrecar Leon (AT)
161.	K	4,86	0,1	3.4.17	KJ5	93,5	9-3/S-39 Řídký	1100,-	//
162.	K	4,30	0,1	3.4.18	KJ5	94,5	//	-	//
163.	K	4,00	0,1	3.4.19	KJ5	94,5	//	1100,-	//
						377,0			
164.		4,50	1,0	8-4	S-74	96,0	1-3 / 46-1 Jiroušek	-	čestná cena
165.		4,41	1,0	8-4	S-75	94,5	1-2/ 49-17 Nehéz	-	Nehéz Michal
166.		3,60	1,0	8-4	S-71	93,5		-	//
167.				Nedodáno					
168.		4,00	1,0	11-3	56-1	94,0	131/ KJ5 Vrecar	-	Hüttner Fabian (DE)
169.		3,68	0,1	11-3	56-3	nekl.	C3-3 / S-5 Ing. Řídký	-	//
Siamský velký modrý Siv m									
171.	KT	4,50	0,1	5-4	S-97	95,0	2-1 / S-35 Syrůček	-	Ing. Javůrek Stanislav
172.	KT	4,70	0,1	5-4	S-98	95,5	2-1 /S-45 Javůrek	-	//
173.	K	4,87	1,0	5-4	S-102	nekl.	2-9 / S-28 Javůrek	660,-	//
174.	K	4,60	0,1	5-4	S-104	94,0	1-2 / S-23 Javůrek	660,-	//

175.	K	4,41	1,0	1.4.3	K5	95,0	4.3.2/K5 Warmuth	1100,-	Warmuth Manfred (AT)
176.	K	5,25	0,1	1.4.6	K5	nekl.	5.1.14/E77 Achleitner	-	//
177.	K	4,60	0,1	3.4.10	K5	94,0	4.3.2/K5 Warmuth	1100,-	//
178.	K	4,70	0,1	3.4.9	K5	95,0	1.3.5/K5 Warmuth	-	//
179.	K	3,68	1,0	7-4	S-112	96,0	6-2/S-170 Javůrek	880,-	Ing. Bareš Jirí
180.	K	3,80	1,0	7-4	S-113	nekl.	4-1/S-143 Bareš	880,-	//
181.	K	3,58	0,1	7-4	S-115	94,5	//	-	//
182.	K	3,80	0,1	7-4	S-116	95,5	//	-	//
183.	K	4,26	1,0	8-4	S-135	93,5	4-3/S-58 Syrůček	770,-	Ing. Řídký Pavel
184.	K	4,50	1,0	8-4	S-136	95,5	4-2/ S-89 Řídký	770,-	//
185.	K	4,30	1,0	9-4	S-143	94,5	9-3/ S-166 Řídký	770,-	//
186.	K	4,40	0,1	9-4	S-146	94,0	12-2 / S-257 Řídký	770,-	//
						377,5			
187.	K	4,30	1,0	7-4	S-164	95,0	4-3/S-47 Javůrek	-	Kubišta Ivan
188.	K	4,10	1,0	7-4	S-165	95,0	6-0/21-24 Kubišta	770,-	//
189.	K	4,31	0,1	7-4	S-166	94,0	//	770,-	//
190.	K	4,60	0,1	7-4	S-167	94,0	//	770,-	//
						378,0			vítěz výstavy
191.		4,52	0,1	4430	E77	94,5	6-1 / S-174 Syrůček	1100,-	Achleitner Hans-Jürgen (AT)
							E77 / 1310 Achleitner		
192.		4,70	1,0	141	E77	96,0	6-1 / S-174 Syrůček	-	šampion 1,0
							E77 / 122 Achleitner		
193.	T	4,51	1,0	2-4	S-27	95,0	5-1/S-93 Řídký	-	Anders Gunter (DE)
194.		4,40	1,0	2-4	S-28	94,5	4-3/S17 Řídký	990,-	//
195.		4,60	0,1	5-4	S-101	94,0	2-9 / S-28 Javůrek	660,-	Ing. Javůrek Stanislav
							1-2 / S-21 Javůrek		
196.	T	4,90	1,0	4-4	S-95	93,0	2-9 / S-23 Javůrek	-	//
							2-1 / S-42 Javůrek		
197.		4,70	0,1	9-4	S-163	95,0	3-2/S-75 Řídký	770,-	Syrůček Pavel
							11-2/S-247 Syrůček		
198.		4,80	1,0	6-4	S-151	94,5	5-3/S-61 Javůrek	770,-	//
199.		4,93	1,0	6-4	S-153	94,0	3-2/S-62 Syrůček	770,-	//
200.		4,80	1,0	6-4	S-154	výl.	//	770,-	//
201.		5,00	0,1	7-4	S-156	94,0	5-3/S-61 Javůrek	-	//
							6-3/S-119 Syrůček		
202.		5,22	1,0	2-4	S-72	nekl.	3-2/S-75 Řídký	-	//
							3-2/S-62 Syrůček		
203.		4,11	1,0	7-4	S-168	93,5	4-3/S-47 Javůrek	770,-	Kubišta Ivan
204.		3,80	0,1	7-4	S-169	95,0	9-2/S-225 Kubišta	770,-	//
205.		4,00	1,0	6-4	S-126	94,5	4-3/S-47 Javůrek	770,-	//
							5-3/S-149 Kubišta		
206.	K	4,90	0,1	9-4	S-147	94,5	9-3/ S-166 Řídký	770,-	Ing. Řídký Pavel
207.	K	4,07	0,1	9-4	S-149	94,0	12-2 / S-257 Řídký	770,-	//
208.	K	4,60	0,1	9-4	S-145	94,5	//	770,-	//
209.	K	4,55	0,1	9-4	S-148	93,5	//	770,-	//
						376,5			
1. patro výstavní haly									
Burgundský - Bu									
211.	K	4,27	1,0	5-4	S-715	94,0	3-2/S-427 Štěrba	880,-	Ing. Štěrba Jaroslav
212.	KT	4,50	1,0	5-4	S-716	93,0	3-3, S 390 Štěrba	-	//
213.	K	4,98	0,1	5-4	S-718	93,5	//	880,-	//
214.	K	4,70	0,1	5-4	S-719	94,0	//	880,-	//
						374,5			

215.	K	5,24	1,0	1-4	S-582	94,0	C1-3/S-164 Švarc	990,-	Ing.Vehovský Karel
216.	K	4,75	1,0	1-4	S-583	95,0	C1-2/S-164 Vehovský	990,-	//
217.	K	4,63	1,0	1-4	S-585	93,5	//	990,-	//
218.	K	4,30	1,0	1-4	S-586	94,5	//	990,-	//
						377,0			
219.	K	4,35	0,1	3-4	S-372	94,0	B441 / 3317 Schiller	770,-	Karmazín Vít
220.	K	4,45	0,1	3-4	S-373	94,0	3-3 / S-386 Karmazín	770,-	//
221.	K	4,35	0,1	3-4	S-374	93,0	B441 / 3317 Schiller	770,-	//
222.	K	4,55	0,1	3-4	S-375	94,5	B441 / 3317 Schiller	-	//
						375,5			
223.	K	4,34	1,0	C6-4	S-751	92,5	C7-1 / S-501 Srkala	880,-	Srkala Pavel
224.	K	4,25	1,0	C6-4	S-748	93,0	C4-3 / S-483 Srkala	880,-	//
225.	K	4,33	1,0	C6-4	S-755	93,0	S4-3 / S-185 Chlepko	880,-	//
226.	KT	4,30	0,1	C6-4	S-756	94,5	C6-3 / S-609 Srkala	-	//
						373,0			
227.	K	4,52	1,0	1-4	56-5	93,0	4-3 / 34-89 Kramár	880,-	Langšádl Pavel
228.	K	4,20	1,0	1-4	56-8	93,5	S4-3 / 37-46 Beláryová	880,-	//
229.	K	5,05	1,0	1-4	56-10	93,0	3-3 / 75-70 Urbánek	-	//
230.	K	5,25	1,0	1-4	56-11	95,0	1-2 / 53-8 Roušar	-	//
						374,5			
231.	K	4,42	1,0	6-4	S-802	94,0	3-3 / S-412 Švarc	880,-	Ing. Švarc Jaroslav
232.	KT	4,75	1,0	6-4	S-803	94,5	3-3 / S-426 Švarc	-	//
233.	K	4,46	1,0	6-4	S-804	95,0	//	-	//
234.	KT	4,85	0,1	6-4	S-805	96,5	//	-	//
						380,0			čestná cena
235.		4,57	0,1	6.4.7	K5	92,5		1100,-	Opitník Johann (AT)
236.		4,55	0,1	6.4.12	K5	95,0	2.3.17/K5 Opitník	1100,-	//
237.		4,38	0,1	6.4.11	K5	94,5	2.3.5/K5 Opitník	1100,-	//
238.		4,25	0,1	6.4.15	K5	95,0	//	1100,-	//
239.	K	4,25	1,0	6-4	S-674	93,0	4-2 / S-862 Kout	770,-	Kout Martin
240.	K	4,30	1,0	6-4	S-675	94,0	1-3 / 57-3 Hromek	770,-	//
241.	K	4,74	1,0	6-4	S-676	94,5	//	-	//
242.	K	4,50	1,0	6-4	S-677	93,5	//	770,-	//
						375,0			
243.	K	4,90	1,0	4-4	S-817	95,0	4-2 / S-548 Štěrba	-	Šafránko Jiří
244.	K	4,70	0,1	4-4	S-818	95,0	1-2 / S-15 Štěrba	-	//
245.	K	5,10	0,1	4-4	S-819	94,5	//	880,-	//
246.	K	4,85	0,1	4-4	S-820	95,0	//	880,-	//
						379,5			
247.	K	4,85	1,0	5-4	S-806	96,0	1-3/S-155 Švarc	880,-	Ing. Štěrba Jaroslav
248.	K	4,50	1,0	5-4	S-807	93,0	1-3, S 213 Štěrba	880,-	//
249.	K	4,40	1,0	5-4	S-811	95,5	3-2/S-427 Štěrba	880,-	//
250.	K	4,55	1,0	5-4	S-813	94,5	3-3, S 391 Štěrba	-	//
						379,0			
251.	K	4,75	1,0	5-4	S-831	95,5	931924 Born Švyc.	880,-	Stolařík Lumír
252.	K	4,90	0,1	5-4	S-834	95,5	PL32 / 0528 Nowak	-	//
253.	K	4,90	0,1	5-4	S-836	95,5	931924 Born Švyc.	880,-	//
254.	K	4,70	0,1	5-4	S-837	93,0	3-3 / S-583 Stolařík	880,-	//
						379,5			čestná cena
255.	K	4,52	1,0	5-4	S-734	93,5	6-1 / S-639 Štěrba	-	Slovík Lubomír
256.	K	4,80	0,1	5-4	S-737	94,5	5-0 S-595 Slovík	660,-	//
257.	K	4,41	0,1	5-4	S-738	93,5	//	660,-	//
258.	K	4,55	0,1	5-4	S-739	výl.	//	660,-	//
259.		4,45	1,0	3-4	S-871	92,0		990,-	Ing.Vehovský Karel
260.					nedodáno				
261.		4,80	0,1	2-4	S-635	93,5	C3-3/S-375 Karmazín	990,-	//
262.		4,65	0,1	2-4	S-638	94,0	C1-3/S-469 Vehovský	990,-	//
263.	T	4,77	1,0	4-4	S-680	94,5	3-2/S-401 Švarc	-	Řechka Josef
264.					nedodáno		1-3/S-22 Řechka		
265.	T	5,10	1,0	4-4	S-685	96,0	319283 Švýcarsko	-	//
266.					nedodáno		5-2/S-675 Řechka		

267.	K	4,30	1,0	4-4	S-382	94,5	B747 / 4241 Högl	-	Karmazín Vít
268.	K	4,20	1,0	4-4	S-383	93,0	5-3 / S-513 Štěrba	-	//
269.	K	5,00	0,1	4-4	S-384	96,5	B747 / 4241 Högl	770,-	šampion 0,1
270.	K	4,80	0,1	4-4	S-385	94,0	B747 / 4241 Högl	-	//
						378,0			
271.	K	4,30	1,0	7-4	S-913	96,5	1-2/S-13 Štěrba	-	Ing. Hyt'ha Pavel
272.	K	4,30	0,1	7-4	S-916	94,5	2-2/S-710 Hyt'ha	880,-	//
273.	K	4,60	0,1	7-4	S-911	výl.	1-2/S-13 Štěrba	-	//
274.	K	4,05	0,1	7-4	S-912	94,5	4328/RN93 Herwig	-	//
275.	K	4,10	1,0	8-4	S919	95,0	6-1 /S-639 Štěrba	660,-	Slovík Lubomír
276.	K	4,00	0,1	8-4	S921	95,0	4-2 S-661 Řechka	660,-	//
277.	K	4,00	0,1	8-4	S922	95,5	//	660,-	//
278.	K	4,00	0,1	8-4	S923	94,5	//	660,-	//
						380,0			čestná cena
279.	K	3,20	1,0	9-4	S-927	92,5	7-0 / 26-94 Vacík	440,-	Mgr. Podhorský Miroslav
280.	K	3,85	1,0	9-4	S-928	95,0	6-2 / S-649 Švarc	440,-	//
281.	K	3,70	0,1	9-4	S-929	výl.	//	-	//
282.	K	3,60	0,1	9-4	S-930	94,0	//	-	//
283.	K	4,10	0,1	PL84	2 2 79	95,0	C62 / S701 Šterba	660,-	Nowak Marek (PL)
284.	K	4,10	0,1	PL84	2 2 80	94,5	PL11 3 / 2584 Nowak	660,-	//
285.	K	4,00	1,0	PL84	2 2 81	94,5	//	660,-	//
286.	K	4,70	0,1	PL84	2 2 82	94,5	//	660,-	//
						378,5			čestná cena zahr. vys.
287.	K	3,70	1,0	8-4	S-866	93,5	1-3 / 56-3 Langšádl	-	Kout Martin
288.	K	3,85	0,1	8-4	S-868	94,5	11-3 / S-823 Kout	-	//
289.	K	3,60	0,1	8-4	S-869	91,0	//	-	//
290.	K	4,10	0,1	8-4	S-870	94,0	//	-	//
						373,0			
291.	K	4,20	0,1	9-4	S-890	95,0	1-3 / S-155 Švarc	-	Ing. Švarc Jaroslav
292.	K	3,80	0,1	9-4	S-891	95,5	11-3 / S-814 Švarc	-	//
293.	K	3,90	0,1	9-4	S-893	95,5	1-3 / S-164 Švarc	-	//
294.	K	3,60	0,1	9-4	S-895	95,5	11-3 / S-811 Švarc	-	//
						381,5			vítěz výstavy
295.	K	-	1,0	C8-4	S-861	nekl.	C3-1 / S-562 Hyt'ha	880,-	Srkala Pavel
296.	K	4,10	0,1	C8-4	S-862	94,0	C12-3 / S-833 Srkala	880,-	//
297.	K	4,40	0,1	C8-4	S-863	94,5	//	-	//
298.	K	3,80	0,1	C8-4	S-864	95,0	//	880,-	//
299.	K	3,70	1,0	8-4	S-968	95,0	4-2 / S-548 Štěrba	660,-	Šafránko Jiří
300.	K	4,30	0,1	8-4	S-970	94,5	1-2 / S-15 Štěrba	660,-	//
301.	K	4,00	0,1	8-4	S-971	95,5	//	660,-	//
302.	K	4,20	0,1	8-4	S-972	94,0	//	660,-	//
						379,0			
303.		4,65	1,0	9-4	S-884	96,5	3-2/S-358 Juráček	-	Ing. Štěrba Jaroslav
304.		4,30	1,0	9-4	S-885	94,0	4-2, S-549 Štěrba	880,-	//
305.		4,35	0,1	9-4	S-886	96,5	//	-	//
306.		4,30	1,0	9-4	S-888	94,0	9-2/S-870 Štěrba	880,-	//
							3-3, S-390 Štěrba		
307.	K	4,35	1,0	7-4	S-903	95,5	1-2/S-13 Štěrba	-	Ing. Hyt'ha Pavel
308.	K	4,15	1,0	7-4	S-904	95,0	2-2/S-714 Hyt'ha	770,-	//
309.	K	3,82	1,0	7-4	S-905	95,0	//	770,-	//
310.	K	4,40	0,1	7-4	S-907	96,0	//	-	//
						381,5			čestná cena
311.	T	4,80	1,0	1-4	S-2	93,5	C 1-3-/S-23 Řechka	770,-	Ing. Hynek Lukáš
							3-3/S-669 Ing. Hynek		
312.	T	4,60	1,0	1-4	S-5	94,5	C 1-3-/S-23 Řechka	770,-	//
							3-1/S-583 Ing. Hynek		
313.	T	4,70	1,0	4-4	S-292	95,0	2312/B630 Martin Zellner	1100,-	//
							3-2/S-783 Ing. Vehovský		

314.	T	4,70	1,0	4-4	S-692	95,5	3-3/S-253 Řechka	-	Řechka Josef
							3-3/S-531 Hyt'ha		
315.	T	5,00	1,0	4-4	S-694	97,0	319283 Švýcarsko	-	šampion 1,0
							7-3/S-554 Hyt'ha		
316.	T	4,40	1,0	4-4	S-498	94,0	7-0 / 26-94 Vacík	660,-	Mgr. Podhorský Miroslav
							3-3 / S-370 Karmazín		
317.	T	4,30	1,0	4-4	S-559	93,0	5-2 / S-826 Svatek	660,-	//
							6-2 / S 649 Švarc		
318.	T	4,15	1,0	4-4	S-562	výl.	7-0 / 26-94 Vacík	-	//
							3-3 / S 98 Podhorský		
319.	K	4,60	1,0	5-4	S-838	93,5	931924 Born Švyc.	880,-	Stolařík Lumír
320.	K	4,40	0,1	5-4	S-839	výl.	5-2 / S-751 Stolařík	880,-	//
321.		5,82	1,0	1-4	S-570	výl.	C1-3/S-278 Vehovský	990,-	Ing.Vehovský Karel
							C1-3/S-469 Vehovský		
322.		4,80	1,0	1-4	S-579	92,5	C3-3/S-375 Karmazín	990,-	//
							C1-3/S-459 Vehovský		
323.		4,50	0,1	1-4	S-878	92,5	C 9-1/S-753 Vehovský	990,-	//
324.		4,70	1,0	1-4	S-877	94,0	C3-3/S-478 Vehovský	990,-	//
325.	T	5,45	1,0	1-4	S-590	výl.	C1-1/S-275 Vehovský	1430,-	//
							C1-3/S-280 Vehovský		
326.	T	5,25	1,0	33	729202	95,5	Švýcarsko	1430,-	//
							Švýcarsko		
327.		4,25	1,0	3-4	S-371	92,5	B441 / 3317 Schiller	770,-	Karmazín Vít
328.		4,80	0,1	3-4	S-392	92,5	3-3 / S-369 Karmazín	770,-	//
329.		4,25	0,1	4-4	S-386	94,0	B747 / 4241 Högl	770,-	//
							5-3 / S-513 Štěrba		
330.		4,70	0,1	C7-4	S-847	94,5	S4-3 / S-185 Chlepko	-	Srkala Pavel
							C5-3 / S-491 Srkala		
331.		3,80	0,1	C8-4	S-858	92,0	C7-1 / S-501 Srkala	-	//
							C3-2 / S-283 Srkala		
332.	T	4,40	0,1	6-4	S-796	95,0	931924 Born Švyc.	-	Ing. Švarc Jaroslav
333.	T	4,50	0,1	6-4	S-797	95,5	3-3 / S-395 Švarc	-	//
334.	T	5,00	1,0	1-4	S-283	96,0	3-3 / S-412 Švarc	-	//
							3-2 / S395 Švarc		
335.		3,70	1,0	8-4	S-865	92,0	1-3 / 56-3 Langšádl	770,-	Kout Martin
							11-3 / S-823 Kout		
336.		4,60	0,1	6-4	S-678	93,5	4-2 / S-862 Kout	660,-	//
							1-3 / 57-3 Hromek		
337.		3,71	0,1	8-4	S-867	92,0	1-3 / 56-3 Langšádl	770,-	//
							11-3 / S-823 Kout		
338.	T	4,60	1,0	4-4	S-347	95,5	931924Born Nils	-	Ing. Štěrba Jaroslav
							762883Bouche Marc		
339.		4,45	1,0	7-4	S-908	95,0	1-2/S-13 Štěrba	-	Ing. Hyt'ha Pavel
							4328/RN93 Herwig		
340.		4,00	1,0	7-4	S-914	94,0	1-2/S-13 Štěrba	770,-	//
							2-2/S-710 Hyt'ha		
Kalifornský černý - Kal č									
341.	K	4,31	1,0	1-4	S-51	93,5	4-2 / S-338 Gajdůšek	-	Gajdůšek Jaroslav
342.	KT	4,50	1,0	1-4	S-48	94,5	1-2 / S-31 Gajdůšek	-	//
343.	KT	4,38	0,1	1-4	S-54	94,0	//	-	//
344.	KT	5,00	0,1	1-4	S-55	95,0	//	-	//
						377,0			

345.	KT	4,21	1,0	6-4	S-643	výl.	1-3 / S-340 Janoušek	-	Moravec Lukáš
346.	KT	4,60	0,1	6-4	S-644	93,5	7-3 / S-523 Gajdůšek	-	//
347.	KT	4,61	0,1	6-4	S-645	93,5	//	-	//
348.	KT	4,50	0,1	6-4	S-646	94,0	//	-	//
349.	K	4,31	1,0	4-4	S-492	94,5	C4-3/S-602 Jeníček	-	Měska Martin
350.	K	4,50	0,1	4-4	S-493	93,0	C3-1/ S-95 Měska	770,-	//
351.	K	4,68	1,0	6-4	S-497	95,0	C2-9/53-11 Pecka	-	//
352.	KT	4,50	0,1	6-4	S-498	94,5	C2-2/26-19 Hrubeš	-	//
						377,0			
353.	K	4,64	1,0	C 6-4	11-82	výl.	C 11-2 / 11-112 Žáková	-	Žák Martin
354.	K	4,50	0,1	C 6-4	11-83	94,5	Z434 / 275 Henninger	660,-	//
355.	K	4,62	0,1	C 6-4	11-84	94,5	//	660,-	//
356.	K	4,15	0,1	C 6-4	11-85	93,5	//	660,-	//
357.	K	4,46	1,0	5-4	S-544	95,5	2210/S-393 Karpf	-	šampion 1,0
358.	K	4,20	0,1	5-4	S-545	95,0	1-3 / S-343 Janoušek	-	Karpf Martin
359.	K	4,25	1,0	5-4	S-533	94,0	1-3 / 68-16 Okřínek	605,-	//
360.	K	3,90	0,1	5-4	S-534	93,0	5-1 / S-518 Karpf	440,-	//
						377,5			
361.	K	4,86	0,1	6-4	S-427	94,5	6-3 / S-495 Hušek	660,-	Hušek Jaroslav
362.	KT	4,80	0,1	6-4	S-429	95,0	2-3 / S-170 Hušek	-	//
363.	K	4,40	1,0	6-4	S-433	94,5	1-3 / S-156 Hušek	660,-	//
364.	K	4,70	0,1	6-4	S-437	94,5	10-3 / S-791 Hušek	660,-	//
						378,5			
365.	K	4,07	1,0	4-4	S-283	95,0	5-2 / S-550 Gajdůšek	770,-	Gajdůšek Jaroslav
366.	K	4,20	1,0	4-4	S-284	93,0	4-2 / S-343 Gajdůšek	-	//
367.	KT	4,40	1,0	4-4	S-285	94,0	//	-	//
368.	K	4,50	0,1	4-4	S-289	94,5	//	-	//
						376,5			
369.	K	4,42	1,0	6-4	S-649	94,5	1-3 / S-340 Janoušek	-	Moravec Lukáš
370.	K	4,50	1,0	6-4	S-648	93,0	7-3 / S-526 Gajdůšek	-	//
371.	K	4,52	1,0	6-4	S-642	92,5	1-3 / S-340 Janoušek	-	//
372.	K	4,15	1,0	6-4	S-640	nekl.	7-3 / S-523 Gajdůšek	880,-	//
373.	K	3,87	1,0	8-4	S 725	96,0	8-3 / 69-33 Jelínek	770,-	Jelínek Ladislav
374.	K	3,70	1,0	8-4	S 726	95,0	8-3 / 69-38 Jelínek	-	//
375.	K	4,23	0,1	8-4	S 727	96,0	//	-	
376.	K	3,90	0,1	8-4	S 729	94,5	//	770,-	
						381,5			vítěz výstavy
377.	K	3,45	0,1	9-4	S-715	94,5	1-3/S-54 Gajdůšek	660,-	Gregor Josef
378.	K	3,70	0,1	9-4	S-716	96,0	2-3/S-244 Gregor	-	//
379.	K	3,80	0,1	9-4	S-717	95,5	//	660,-	//
380.	K	3,80	0,1	9-4	S-718	95,0	//	-	//
						381,0			čestná cena
381.	K	3,20	1,0	9-4	S-700	95,0	12-3 / 75-108 Fic	-	Karpf Martin
382.	K	3,35	1,0	9-4	S-701	94,5	4-3 / 75-55 Fic	-	//
383.	K	3,26	1,0	9-4	S-702	95,5	//	-	//
384.	K	3,35	0,1	9-4	S-703	nekl.	//	-	//
385.	K	3,40	1,0	9-4	S-628	95,0	9-3 / S-681 Franta	660,-	Fejkl Jiří
386.	K	3,80	1,0	9-4	S-629	94,5	4-2 / S-169 Fejkl	660,-	//
387.	K	3,62	1,0	9-4	S-631	94,5	//	660,-	//
388.	K	3,60	1,0	9-4	S-632	94,5	//	660,-	//
						378,5			
389.	K	3,43	1,0	9-4	29-39	96,0	1-2 / 29-15 Marek	-	Marek Michal
390.	K	3,40	1,0	9-4	29-40	95,0	12-3 / 29-63 Marek	-	//
391.	K	3,42	0,1	9-4	29-41	96,0	//	660,-	//
392.	K	3,50	0,1	9-4	29-43	94,0	//	-	//
						381,0			čestná cena
393.	K	4,30	1,0	7-4	S-481	94,0	2-3 / S-202 Topinka J.	770,-	Dlouhý Štěpán
394.	K	4,35	1,0	7-4	S-482	94,0	6-1 / S-392 Dlouhý Št.	770,-	//
395.	K	4,42	1,0	7-4	S-483	93,5	//	770,-	//
396.	K	4,40	0,1	7-4	S-485	94,0	//	770,-	//
						375,5			

397.					nedodáno				Janoušek Petr
398.					nedodáno				//
399.					nedodáno				//
400.					nedodáno				//
401.	K	4,18	1,0	7-4	S-620	96,0	7-3 / S-519 Gajdůšek	-	Franta Zdeněk
402.	KT	4,30	0,1	7-4	S-621	95,5	7-3 / S-592 Franta	-	//
403.	KT	4,27	0,1	7-4	S-622	94,0	//	-	//
404.	KT	4,20	0,1	7-4	S-623	95,0	//	-	//
						380,5			čestná cena
405.	K	4,24	1,0	8-4	S-548	94,5	8-3 / 29-45 Marek	-	Karpef Martin
406.	K	3,90	1,0	8-4	S-550	95,0	12-3 / 75-110 Fic	-	//
407.	K	4,24	0,1	8-4	S-551	94,5	//	-	//
408.	K	3,90	0,1	8-4	S-552	96,0	//	-	//
						380,0			čestná cena
409.		3,42	1,0	8-4	S-753	95,5	C5-1/S-360 Měska	-	Měska Martin
410.		3,80	0,1	8-4	S-754	95,0	C1-3/S-5 Měska	605,-	//
411.		3,60	0,1	8-4	S-755	94,0	//	-	//
412.		3,60	0,1	9-4	S-757	95,5	C5-1/S-360 Měska	-	//
							C3-1/S-95 Měska		
413.	K	3,53	0,1	9-4	S-633	94,5	9-3 / S-681 Franta	660,-	Fejkl Jiří
414.	K	3,75	0,1	9-4	S-634	96,0	4-2 / S-169 Fejkl	-	//
415.	K	4,21	0,1	8-4	S-626	94,0	9-3 / S-681 Franta	-	//
416.	K	4,00	0,1	8-4	S-627	95,0	4-2 / S-165 Fejkl	-	//
						379,5			
417.	K	3,77	0,1	7-4	S-675	95,0	1-2 / S-16 Gajdůšek	-	Gajdůšek Jaroslav
418.	K	3,80	0,1	7-4	S-674	92,0	3-2 / S-325 Gajdůšek	770,-	//
419.	K	3,94	0,1	7-4	S-671	94,0	//	-	//
420.	K	4,20	0,1	7-4	S-676	95,0	//	-	//
						376,0			
421.	K	3,72	1,0	8-4	S-656	94,5	1-3/S-26 Topinka	660,-	Ing. Topinka Jiří
422.	K	3,50	1,0	8-4	S-657	95,0	7-4/S-633 Topinka	660,-	//
423.	K	3,57	1,0	8-4	S-658	95,0	//	660,-	//
424.	K	3,5	0,1	8-4	S-662	94,0	//	660,-	//
						378,5			
425.	K	4,09	1,0	9-4	S-748	94,0	7-3 / S-590 Franta	-	Franta Zdeněk
426.	K	4,00	1,0	9-4	S-749	95,5	9-3 / S-686 Franta	-	//
427.	K	4,44	0,1	9-4	S-750	výl.	//	660,-	//
428.	K	4,20	0,1	9-4	S-751	94,5	//	660,-	//
429.	K	3,64	1,0	8-4	S 731	výl.	7-3 / S 589 Franta	-	Jelínek Ladislav
430.	K	3,80	1,0	8-4	S 732	95,0	8-3 / 39-35 Jelínek	770,-	//
431.	K	4,30	0,1	8-4	S 733	96,0	//	-	pohár nejlepší barva
432.	K	4,20	0,1	8-4	S 734	94,5	//	770,-	//
433.	K	3,87	0,1	9-4	29-33	95,5	8-3 / 29-52 Marek	-	Marek Michal
434.	K	3,60	0,1	9-4	29-34	94,5	12-3 / 29-59 Marek	660,-	//
435.	K	3,47	0,1	9-4	29-37	95,0	1-2 / 29-15 Marek	-	//
436.	K	3,50	0,1	9-4	29-38	95,0	12-3 / 29-60 Marek	-	//
						380,0			
437.	K	4,22	0,1	8-4	S-711	nekl.	1-3/S-54 Gajdůšek	-	
							8-3/S-649 Gregor		
438.	K	4,00	0,1	8-4	S-713	95,5	1-3/S-54 Gajdůšek	-	//
439.	K	4,40	0,1	8-4	S-712	94,0	8-3/S-650 Gregor	-	//
440.	K	4,10	0,1	8-4	S-714	93,0	//	770,-	//
441.	K	3,46	1,0	8-4	S-677	94,5	5-2 / S-550 Gajdůšek	770,-	Gajdůšek Jaroslav
442.	K	3,50	1,0	8-4	S-678	94,5	4-2 / S-343 Gajdůšek	770,-	//
443.	K	3,59	0,1	8-4	S-681	93,5	//	-	//
444.	K	3,60	0,1	8-4	S-682	94,0	//	770,-	//
						376,5			
445.					nedodáno				Špičák Bohumil
446.					nedodáno			660,-	//
447.					nedodáno				//
448.					nedodáno			660,-	//

449.		4,28	1,0	6-4	S-604	94,0	1-3/S-26 Topinka 5-2/S-407 Topinka	770,-	Ing. Topinka Jiří
450.	T	4,60	0,1	6-4	S-568	93,0		-	Gregor Josef
451.		4,11	1,0	9-4	S-747	93,5	7-3 / S-590 Franta 9-3 / S-686 Franta	660,-	Franta Zdeněk
452.		3,80	1,0	C9-4	S-719	94,5		-	Gregor Josef
453.		4,05	0,1	8-4	S 730	95,0	7-3 / S 589 Franta 8-3 / 39-35 Jelínek	770,-	Jelínek Ladislav
454.		3,70	1,0	6-4	S-641	90,0	1-3 / S-340 Janoušek	880,-	Moravec Lukáš
455.		4,31	1,0	6-4	S-647	93,5	7-3 / S-523 Gajdůšek	880,-	//
456.		4,00	1,0	7-4	S-471	94,0	9-3 / S-681 Franta 5-3 / S-260 Fejkl	660,-	Fejkl Jiří
457.		4,74	0,1	6-4	S-442	93,5	6-3 / S-495 Hušek 1-3 / S-164 Hušek	660,-	Hušek Jaroslav
458.	T	4,50	1,0	3.4.2	S393	nekl.		825,-	Hofmann Christian (DE)
459.		3,95	0,1	C 5-4	11-58	91,0	C 8-1 / 72-149 Gregor	715,-	Žák Martin
460.		4,90	0,1	C 5-4	11-59	94,5	C 1-2 / 11-9 Žáková	-	//
461.		4,34	0,1	C 5-4	11-60	94,0	//	715,-	//
462.		3,70	1,0	7-4	S-670	94,5	1-2 / S-16 Gajdůšek	770,-	Gajdůšek Jaroslav
463.		3,67	1,0	7-4	S-669	94,5	3-2 / S-325 Gajdůšek	770,-	//
464.		3,60	0,1	8-4	S-746	95,0	2-3 /S-202 Topinka J. 9-3 /S-645 Dlouhý Št.	-	Dlouhý Štěpán
465.		3,94	1,0	9-4	S-697	94,5	12-3 / 75-108 Fic	-	Karpf Martin
466.		4,00	1,0	9-4	S-698	95,5	1-3 / 27-5 Samec	-	//
467.		3,89	0,1	7-4	75-132	94,0	4-3 / 75-78 Ondráková	-	//
468.		4,10	0,1	7-4	75-134	94,0	7-2 / 75-96 Fic	-	//
469.		4,43	1,0	5-4	S-542	93,5	2210 / S-393 Karpf 1-3 / S-343 Janoušek	550,-	//
470.		4,25	1,0	3-4	S-523	93,5	2-0 / S-156 Karpf 1-0 / 55-18 Růžičková	440,-	//
471.		4,30	0,1	4-4	S-527	92,0	2-0 / S-156 Karpf	-	//
472.		4,40	0,1	4-4	S-528	93,5	1-3 / S-226 Karpf	550,-	//
473.		4,48	0,1	4-4	S-529	93,0	//	550,-	//
474.		4,10	0,1	5-4	S-535	94,5	1-3 / 68-16 Okřínek 5-1 / S-528 Karpf	605,-	//
475.		4,84	1,0	C4-4	S526	94,0	2-0/S156 Karpf 1-3/S226 Karpf	660,-	Suchánek Antonín
Kalifornský modrý - Kal m									
477.	KT	4,37	1,0	6-4	S-47	95,0	3-2 / 25 - KK Bogacz	-	Bogacz Pavel
478.	KT	4,60	1,0	6-4	S-48	94,0	3 - 3 / S-9 Bogacz	880,-	//
479.	KT	4,37	0,1	6-4	S-52	95,0	//	-	//
480.	KT	5,00	0,1	6-4	S-53	95,0	//	-	//
						379,0			čestná cena
481.	K	4,40	0,1	4.4.18	E53	95,5	1.2.8 / S-25 Anders	-	šampion 0,1
482.	K	4,10	0,1	4.4.19	E53	94,5	2.3.18 / E53 Edlinger	990,-	Edlinger Martin (AT)
483.	K	4,18	0,1	5.4.24	E53	výl.	2.3.15 / E53 Edlinger	1100,-	//
484.	KT	4,15	0,1	5.4.25	E53	94,5	5.3.39 / E34 Raudaschl	-	//

485.	K	4,57	0,1	6-4	S-57	95,0	S 1-3 / 39-4 Spuchlák	770,-	Bachurová Dagmar
486.	K	4,70	0,1	6-4	S-58	93,0	C 6-2 / S-12 Bachurová	-	//
487.	K	3,80	0,1	6-4	S-59	93,0	//	770,-	//
488.	K	4,40	0,1	6-4	S-60	93,0	//	-	//
						374,0			
489.		4,16	1,0	6-4	S-54	výl.	3-2 / 64 - 4 Daněk	880,-	Bogacz Pavel
							7 - 2 / S-42 Bogacz		
490.		3,75	0,1	4414	S132	92,0	339/ E34 Raudaschl	990,-	Sieber Marie (DE)
							639/ S25 Anders		
491.		4,00	1,0	2.4.13	E53	93,5	1.2.8 / S-25 Anders	880,-	Edlinger Martin (AT)
							3.2.3 / N20 Bohm		
492.	T	4,30	0,1	5.4.23	E53	95,0	1.2.8 / S-25 Anders	-	//
							5.1.6 / K5 Warmuth		
493.			0,1	5.4.26	E53	nekl.	2.3.15 / E53 Edlinger	1100,-	//
							5.3.39 / E34 Raudaschl		
Kalifornský havanovitý - Kal hav									
495.	K	5,00	1,0	1.4.6	S393	93,0	1.1.5/S393 Hofmann	990,-	Hofmann Christian (DE)
496.	K	5,00	1,0	1.4.7	S393	93,0	1.2.10/S393 Hofmann	990,-	//
497.	K	4,85	0,1	3.4.16	S393	92,0	1.3.7/S393 Hofmann	990,-	//
498.	K	4,25	0,1	3.4.17	S393	93,0	1.3.3/S393 Hofmann	990,-	//
						371,0			
Dodatek									
Třísloný modrý									
499.	J	2,84	1,0	4-4	S-30	95,0		550,-	Bachurová Dagmar
500.	J	2,80	1,0	4-4	S-33	94,0		550,-	//
Vídeňský modrý									
501.							nedodáno		
502.		4,85	1,0	3-4	56-5	95,5		880,-	Langšádl Pavel
503.		4,80	1,0	3-4	56-10	95,0		880,-	//
504.							nedodáno		
Tříbarevný strakáč									
505.		3,50	1,0	3-4	56-2	93,5		660,-	Štros Josef
506.		3,75	1,0	8-4	56-4	94,0		660,-	//
507.		3,57	0,1	8-4	56-6	93,5		660,-	//
508.		3,45	0,1	8-4	56-7	93,5		-	//
Rex český strakáč									
509.		3,90	1,0	3-4	56-1	94,5		660,-	//
510.		3,10	1,0	8-4	56-9	94,0		-	//
Rex oranžový									
511.		4,34	0,1	SJ655	1.4.6	95,0		-	Anders Gunter (DE)
512.		3,75	0,1	1.4.19	S-207	95,5		-	//
Kuní velký hnědý									
513.									Warmuth Manfred (AT)
514.									

Výsledková listina

33. Mistrovství klubu masných plemen králíků

NOVOZÉLANDSKÝ BÍLÝ

	barva	č. klece	body	vystavovatel
VÍTĚZNÁ KOLEKCE		17 - 20	384,0	Jakubův Karel
ŠAMPION 1,0:		64	97,0	Heglas Milan
ŠAMPION 0,1:		89	97,5	Kancnýř Pavel
ČESTNÉ CENY:		9 - 12	384,0	Heglas Milan
		41 - 44	380,5	Kreisinger Roman
NEJLEPŠÍ SRST Nb VĚNOVAL KAREL JAKUBŮV		57	97,0	Jiránek Vladimír

KUNÍ VELKÝ HNĚDÝ + MODRÝ

	barva	č. klece	body	vystavovatel
VÍTĚZNÁ KOLEKCE	Kuvm	133 - 136	384,0	Achleitner Hanz-Jurgen
ŠAMPION 1,0:	Kuvm	135	96,5	Achleitner Hanz-Jurgen
ŠAMPION 0,1:	Kuvm	134	96,0	Achleitner Hanz-Jurgen
ČESTNÉ CENY:	Kuvh	91 - 94	378,0	Anders Gunter

SIAMSKÝ VELKÝ ŽLUTÝ + MODRÝ

	barva	č. klece	body	vystavovatel
VÍTĚZNÁ KOLEKCE	Sivm	187 - 190	378,0	Kubišta Ivan
ŠAMPION 1,0:	Sivm	192	96,0	Achleitner Hanz-Jurgen
ČESTNÉ CENY:	Sivž	164	96,0	Nehéz Michal

BURGUNDSKÝ

	č. klece	body	vystavovatel
VÍTĚZNÁ KOLEKCE	291 - 294	381,5	Ing. Švarc Jaroslav
ŠAMPION 1,0:	315	97,0	Řechka Josef
ŠAMPION 0,1:	269	96,5	Karmazín Vít
ČESTNÉ CENY:	307 - 310	381,5	Ing. Hyt'ha Pavel
	231 - 234	380,0	Ing. Švarc Jaroslav
	275 - 278	380,0	Slovík Lubomír
	251 - 254	379,5	Stolařík Lumír

KALIFORNSKÝ ČERNÝ + MODRÝ + HAVANA

	barva	č. klece	body	vystavovatel
VÍTĚZNÁ KOLEKCE	Kalč	373 - 376	381,5	Jelínek Ladislav
ŠAMPION 1,0:	Kalč	357	95,5	Karpf Martin
ŠAMPION 0,1:	Kalm	481	95,5	Edlinger Martin
ČESTNÉ CENY:	Kalč	377 - 380	381,0	Gregor Josef
	Kalč	389 - 392	381,0	Marek Michal
	Kalč	401 - 404	380,5	Franta Zdeněk
	Kalč	405 - 408	380,0	Karpf Martin
	Kalm	477 - 480	379,0	Bogacz Pavel

NEJLEPŠÍ BARVA Kal VĚNOVAL PAVOL GRÍGEL	431	96,0	Jelínek Ladislav
---	-----	------	------------------

ČESTNÁ CENA ZAHRANIČNÍHO CHOVATELE VŠECH PLEMEN: VĚNOVAL ING. PAVEL ŘÍDKÝ

Bu	283 - 286	378,5	Nowak Marek
----	-----------	-------	-------------

Seznam vystavovatelů

Achleitner Hans-Jurgen, Penzendorf 105, A-45 52 Wartberg/Krems	43-6648183736 achleitnerkaninchen@gmx.at
Anders Gunter, Hirschweg 7, D-02799 Waltersdorf	49-1718739600 andersgunter@hoernitz-v49.de
Bachurová Dagmar, Horní Roveň 24, 533 71 Dolní Roveň	774136017 dasa.bachurova@seznam.cz
Ing. Bareš Jiří, Moravská strana 156, 679 74 Olešnice	777315269 bares-bambas@email.cz
Bašta Antonín, Přísecká 112, 257 68 Dolní Kralovice	602955960 basta@dolni-kralovice.cz
Bogacz Pavel, Rakovec 1093, 737 01 Český Těšín	732917669 pbogacz@seznam.cz
Černý Lukáš, Dolní Slivno 152	737142339 hosacerny@seznam.cz
Dlouhý Štěpán, Víta Nejedlého 631, 264 01 Sedlčany	774852366 dlouhy.stepan@seznam.cz
Edlinger Martin, A-4592 Leonstein	43-6649492363 edlinger-martin@gmx.at
Fejkl Jiří, Lesní 1052, 514 01 Jilemnice	737645619 fejklovi@email.cz
Franta Zdeněk, Lipov 100, 696 72 Lipov	608167764 zdefranta@seznam.cz
Gajdůšek Jaroslav, Prakšice 177, 687 56 Prakšice	603324960 bozena.gajduskova@seznam.cz
Gregor Josef, Nad Hájkem 905, 687 62 Dolní Němčí	736602070 josef.gregor@atlas.cz
Heglas Milan, Heřmanovice 91, 793 74 Heřmanovice	731520883 orel444@seznam.cz
Hofmann Christian. Hänischmühe 31, 02796 Kurort Jonsdorf	49-15254289853 hofmann52@gmail.com
Huttner Fabian, Ernst-Thälmann-Str. 15 , D-02763 Bertsdorf-Hörnitz	49-1721678838 huettnerfabian@hoernitz-v49.de
Hušek Jaroslav, Synkov 44, 516 01 Rychnov nad Kněžnou	606233151 huskovasynkov@gmail.com
Ing. Hynek Lukáš, V Ráji 733, 783 44 Náměšŕna Hané	721677157 lukashynek10@seznam.cz
Ing. Hyŕha Pavel, Míšov 72, 335 61 Spálené Pořící	737199875 hytha@seznam.cz
Jakubův Karel, Nová 45, 294 42 Luštěnice	602644244 kareljakubuv@seznam.cz
Janoušek Petr, Zdeňka Škvora 1314, 252 28 Černošice	602321490 janousek.petr@atlas.cz
Ing. Javůrek Stanislav, Černilov 312, 503 43 Černilov	778981101 sjavurek57@outlook.cz
Jelínek Ladislav, Pivodova 909, 768 05 Koryčany	739069025 ladikjelinek@centrum.cz
Jiránek Vladimír, Hradčany 37, 463 43 Český Dub	605730823 vladimir.jiranek59@seznam.cz

Kancnýř Pavel, Tylova 765, 295 01 Mnichovo Hradiřtř	776051444
Karmazín Vít, Liřkov 15, 335 01 Nepomuk	725116339 vita.karmazin@seznam.cz
Karpf Martin, Dukelská 275, Police nad Metují	737535949
Kařpar Ladislav, Dudychova 321, 534 01 Holice v Čechách	604403025 lada.kaspar@email.cz
Ing. Kazbunda Miloslav, Okrouhlá Radouň 67, 378 42 N. Včelnice	724667892 mkazbunda@seznam.cz
Kohoutek Jan, Štěpánov 34, 535 01 Přelouč	605837734 kohoutek.honza@seznam.cz
Kout Martin, 517 23 Źďár nad Orlicí 111	774 872 047 martin.kout@seznam.cz
Kreisinger Roman, U kostela 229, 440 01 Telce	604201101 rkreisinger@seznam.cz
Kubiřta Ivan, Vysoký Chlumec 144, 262 52 Vysoký Chlumec	733139587 ivankubista@email.cz
Langřádl Pavel, Drozdice 2, 530 02 Pardubice	604573425
Maceček Michal, Rozpoutí 3, 38232 Veleřín	724535415 macecekmichal@seznam.cz
Marek Michal, Kostnická 277, 384 21 Husinec	728177982 michal.marku@seznam.cz
Měřka Martin, Kalhov 46, 588 42 Větrný Jeníkov	723417482 martin.meska@seznam.cz
Moc Lukáš, Petkovy 88, 294 04 Dolní Bousov	606094423 moc.lukas@post.cz
Moravec Lukáš, Choustníkovo Hradiřtř 83, 544 42 Choust. Hradiřtř	739626173 moravecluka@seznam.cz
Nehéz Michal, Petra Bezruče 80, 435 22 Braňany	606 885 160 nehez.m@seznam.cz
Nowak Marek, Kolejowa 9, 44-350 Gorzyce	48-887137983 marek.nowak2@gmail.com
Opitnik Johann, Landstrabe 10, A-9125 Kuhnsdorf	43-06644369728 ljohe3@gmail.com
Pavlík Petr, Hodslavice 480, 742 71 Hodslavice	776565879 pav.petr1@seznam.cz
Mgr. Podhorský Miroslav, Pavlov 15, 393 01 Pelhřimov	728410860 miroslav.podhorsky@seznam.cz
Bc. Rodr Pavel, Kociánova 1737, 508 01 Hořice	776271382 rodr.cpi@seznam.cz
Řehka Josef, Trhové Duřníky 10, 261 01 Příbram	605088432 josef.rechka@seznam.cz
Ing. Řídký Pavel, Studnice 57, 549 48 Studnice	602126751 ridky.pavel@cmail.cz
Sieber Marie, Muhlweg 2 in, D-02739 Eibau	49-15136060629 mariesieber2209@gmail.com

Slovík Lubomír, Rychvaldská 470, 735 53 Dolní Lutyně	737660286 lubosslovik@centrum.cz
Srkala Pavel, Kelč 22, 756 43 Kelč	777266252 pavelsrkala@seznam.cz
Stolařík Lumír, Hlavní 255, 756 63 Krhová	732949866 stolariklumir@seznam.cz
Antonín Suchánek, Pitkova 454, 517 73 Opočno	605549812 tonda159@centrum.cz
Syrůček Pavel, Drozdice 11, 530 02 Pardubice	737063422 pavel.syrucek@seznam.cz
Šafránko Jiří, Limbrantice 55, 503 46 Třebechovice	721583117
Špičák Bohumil, Břežany 54, 671 65 Břežany	608425301
Ing. Štěrba Jaroslav, Věcov 82, 592 44 Věcov	777562854 sterba.jaroslav@seznam.cz
Štros Josef, Chvojenec 6, 534 01 Holice	739464094 strosjosef@email.cz
Ing. Švarc Jaroslav, Kollárova 862, 783 53 Velká Bystřice	606660501 ing.svarc@atlas.cz
Ing. Topinka Jiří, Pražská 101, 331 41 Kozlany	734586746 cschkozlany@seznam.cz
Trombik Jiří, Sokolská 230, 735 52 Bohumín 4	732714135 jiritrombik@email.cz
Ing. Vehovský Karel, Opavská 681/9, 747 21 Kravaře	728543770 kvehovsky@seznam.cz
Vrecar Leon, Saager 8, A-9122 St. Kanzian	43-66473113088 elfriede.warmuth@gmail.com
Warmuth Manfred, Saager 8, A-9122 St. Kanzian	43-66473113088 elfriede.warmuth@gmail.com
Žák Martin, Zvěstov 19, 257 06 Louňovice pod Blaníkem	739379863 martin.zak@zvestov.cz

1980 - 2025

BU - KAL - KUV - NB - NI - SIV



KLUB
CHOVATELŮ
KRÁLÍKŮ
MASNÝCH
PLEMEN

KCHKMP - 45 LET



de heus[®]

powering progress



Společnost De Heus a.s. vyrábí krmné směsi, premixy a koncentráty pro hospodářská zvířata. K jejich výrobě používáme suroviny prvotřídní kvality a čerpáme z dlouholetých zkušeností naší mateřské společnosti De Heus Animal Nutrition, což zajišťuje vysokou kvalitu našich produktů. Výrobní podniky v Marefách u Bučovic a v Běstovicích u Chocně vyrábí v současnosti přes 320 tisíc tun ročně, čímž se řadíme mezi nejvýznamnější producenty krmiv v České a Slovenské republice.

PLÁN VÝSTAV ZO ČSCH HOLICE NA ROK 2025

- 26. 1. 2025** 24. Celorepubliková výstava holubů amerických kingů a trh holubů + 4. ročník Velký trh drůbeže
- 15. 2. 2025** 33. Mistrovství Klubu chovatelů králíků masných plemen s mezinárodní účastí. Trh holubů všech plemen.
- 20. - 21. 9. 2025** Okresní soutěžní výstava králíků a tradiční posvícenská výstava drobného zvířectva se samostatnou expozicí Ččp, samostatná soutěž mladých chovatelů. Výstava okrasného ptactva, ovoce, zeleniny, květin a včelaře.
- 26. 10. 2025** 24. Celorepubliková výstava výletků amerických kingů a okresní výstava holubů okresu Pardubice. Trh holubů.
- 23.11.2025** 44. Celorepubliková výstava holubů bradavičnatých plemen. Trh holubů všech plemen.
- 30. 11. 2025** 69. Celorepubliková speciální výstava německých výstavních holubů. Trh holubů.

Děkujeme

Na shledanou v Holicích



Holice

Puškinova 1018, 534 01 Holice

www.chovatele-holice.wbs.cz